

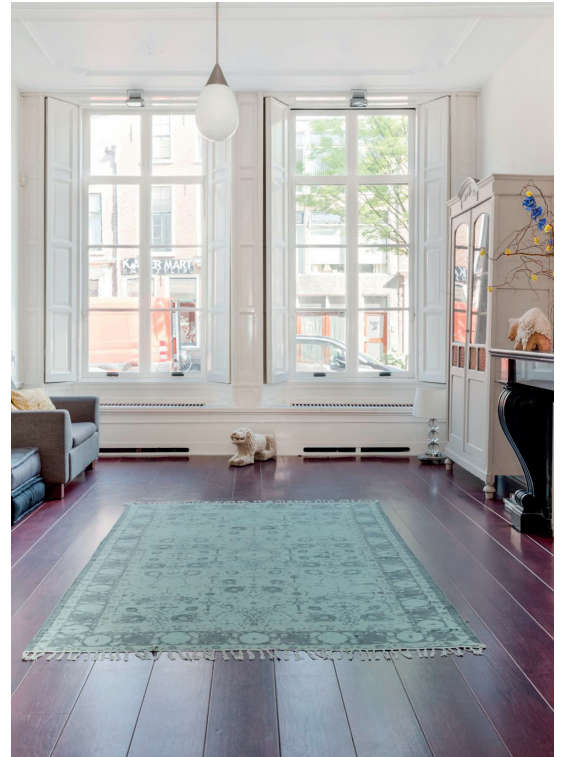
FINEO ist weit mehr als Glastechnologie: Es ist Komfort pur. Unser bahnbrechendes Vakuumisoliervlas bietet nicht nur eine erstaunliche Energieeffizienz, sondern zeichnet sich darüber hinaus durch außergewöhnliche Wärmedämmung, beeindruckende Schallisolierung und beispiellose Haltbarkeit aus.

Dieses dünne Vakuumisoliervlas ist elegant und schlank.

Die Solar Control-Serie sorgt das ganze Jahr über für eine angenehme Raumtemperatur. Sie eignet sich für Südfassaden und grossflächige Verglasungen und sorgt in den Wintermonaten dafür, dass die Wärme zurückgehalten wird, während es im Sommer angenehm kühl ist.

FINEO dämmt ebenso effektiv wie eine Dreifachverglasung, ist aber leichter und dünner. Der Einbau bereitet somit deutlich weniger Arbeit als der komplette Austausch der Fenster. FINEO ist daher häufig die wirtschaftlichste Lösung bei Renovierungs- und Restaurierungsvorhaben.

FINEO-Glas ist eine nachhaltige Investition, da es zu 100% recycelbar ist. Dieses Vakuumisoliervlas besitzt zudem eine sehr hohe Lebensdauer ohne Leistungseinbußen.




Was ist das Besondere daran?	Was bedeutet das für Sie?
Dünnes, schlankes und ästhetisches Design	<ul style="list-style-type: none"> <li>Ein Erscheinungsbild ähnlich wie ein Einscheibenglas</li> <li>Kein Vakuum-Evakuierungsport</li> <li>20 mm Rasteranordnung der Micropillars<sup>(*)</sup></li> <li>Geeignet für die Nachrüstung<sup>(*)</sup> bestehender Fenster</li> </ul>
Ausgezeichnete Wärmedämmung	<ul style="list-style-type: none"> <li>U-Wert = 0,7 W/(m<sup>2</sup>.K)</li> <li>Für alle Einsatzbereiche (z.B. Schrägen oder Dachfenster)</li> </ul>
Nachhaltige Investition	<ul style="list-style-type: none"> <li>Konzipiert für lange Haltbarkeit über mehrere Jahrzehnte</li> </ul>
Mehr natürliches Tageslicht	<ul style="list-style-type: none"> <li>Das schlanke Design lässt mehr Tageslicht herein</li> </ul>
Ausgezeichnete regulierung der Sonneneinstrahlung	<ul style="list-style-type: none"> <li>Hochleistungs-Sonnenschutzbeschichtung</li> <li>Geringere Wärmeübertragung durch Sonneneinstrahlung</li> </ul>
Hervorragender Lärmschutz	<ul style="list-style-type: none"> <li>Erhöhte Schalldämmung</li> <li>Verminderter Verkehrslärm</li> </ul>
Bleifrei und recycelbar	<ul style="list-style-type: none"> <li>100% recycelbar</li> <li>Zirkuläre Nachhaltigkeit</li> </ul>


(\*) Nachrüstung: Austausch des bestehenden Glases durch eine FINEO-Verglasung unter Beibehaltung des ursprünglichen Fensterrahmens (vorausgesetzt, der Rahmen ist in gutem Zustand).

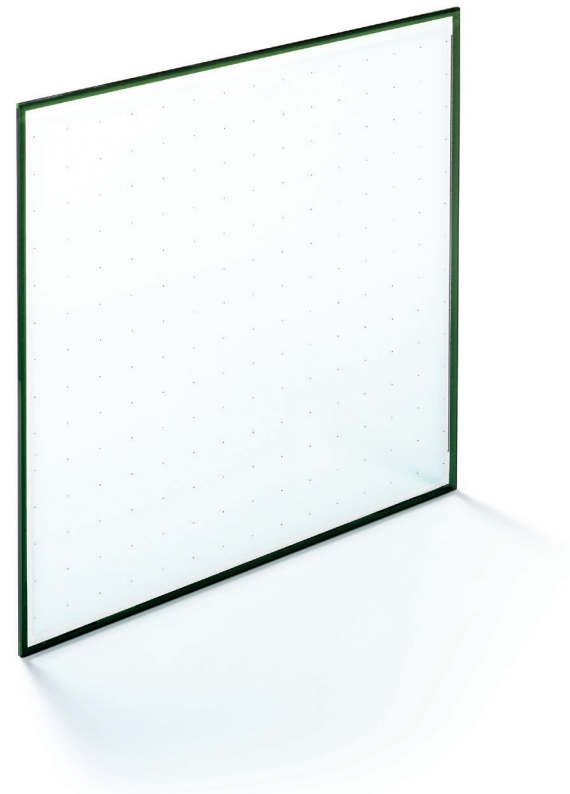
# ULTIMATIV SCHLANKES DESIGN FÜR MAXIMALEN RAUMKOMFORT

## LICHT- UND ENERGIEEFFIZIENZ<sup>(2)</sup>

	Gesamtdicke [mm]	EN 410				EN 673
		LT [%]	LR ext [%]	LR int [%]	g [-]	Ug [W/(m <sup>2</sup> .K)]
FINEO 8 SC 73/39	7,7	73	15	16	0,41	0,7
FINEO 10 SC 73/39	9,7	73	15	16	0,40	
FINEO 12 SC 73/39	11,7	72	15	16	0,40	

## AKUSTISCHE DÄMPFUNGSLEISTUNG<sup>(3)</sup>

	EN ISO 10140	
	Rw [C;Ctr] [dB]	Rw+Ctr [dB]
FINEO 8 SC 73/39	35 (-2;-5)	30
FINEO 10 SC 73/39	36 (-2;-3)	33
FINEO 12 SC 73/39	36 (-1;-2)	34



## PRODUKTIONSBEDINGTE MACHBARKEIT

Abmessungen	Maximum <sup>(4)</sup>	1,5m x 2,5m oder 1,6m x 2,4m
	Minimum	0,2m x 0,2m
Formen	In einer Vielzahl von Formen erhältlich	
Laminierte sicherheitsverglasung	Verfügbar	

- (1) Fehlende oder fehlplatzierte Micropillars können auftreten. Diese fehlplatzierten oder fehlenden Micropillars gefährden weder die Ästhetik (unter normalen Beobachtungsbedingungen), die Funktion, die Leistungen noch die mechanische Integrität von FINEO im Laufe der Zeit.
- (2) Die Daten werden anhand von Spektralmessungen gemäß der Normen EN 410 und ISO 9050 (1990) berechnet. Der U-Wert wird nach der Norm EN 673 berechnet. Der Emissionsgrad wird nach den Normen EN 673 (Anhang A) und EN 12898 gemessen.
- (3) Die Schalldämmwerte entsprechen einem FINEO-Prüfmuster mit den Abmessungen 1,23m x 1,48m gemäß EN ISO 10140-3. Die Prüfung wird unter Laborbedingungen durchgeführt. Die Leistung vor Ort kann je nach den tatsächlichen Abmessungen der Verglasung, dem Rahmensystem, den Geräuschquellen usw. variieren.
- (4) Maximalmaße: Die Maximalmaße hängen von den klimatischen Bedingungen ab.

Die in diesem Dokument enthaltenen Informationen und Daten können ohne Vorankündigung geändert werden. Weitere Informationen finden Sie auf unserer Website [www.fineoglass.eu](http://www.fineoglass.eu)